

FRIS

Woningmakelaars

Zeelandiahoeve 110 Amstelveen



Over ons

Leuk kennis met je gemaakt te hebben. Ons familiebedrijf bestaat inmiddels al 100 jaar. En net als bij de gemiddelde Nederlandse familie vinden wij het echte contact erg belangrijk. Wij leren jou graag goed kennen om zo tot het beste resultaat te komen. In deze brochure leggen wij graag uit wat wij voor jou kunnen doen, voel je vrij om te bellen als je vragen hebt.

Onze mensen



Kasper Goris
Kantoordirecteur RM RT



Gordon Vos
Adviseur Nieuwbouw



Robert Haagsma
Directeur



Patricia Goodett
Commercieel Binnendienst
medewerker



Steven Vessies
Assistent Register Makelaar
Taxateur o.z.



Leanne Rensen
Commercieel Binnendienst
medewerker/
Nieuwbouwadviseur

Onze resultaten

9,6

Gemiddeld reviewcijfer

262

Huizen verkocht afgelopen jaar



Blijde klanten

Wij kunnen wel zeggen dat wij vakidioten zijn, maar onze klanten kunnen dat nog beter. Gemiddeld krijgen wij het cijfer 9,6 en daar zijn wij trots op.



Al 100 jaar ervaring

Al 100 jaar begeleiden wij mensen naar een nieuwe plek. Dat is echt veel kennis en ervaring waar jij op kan bouwen.



Marketing

Hiermee maken wij het verschil, alleen je huis op Funda zetten is niet meer genoeg. Wij werken met de beste fotografen, doeltreffende social media campagnes en volgen onze klanten op met marketing automation. Helemaal van nu. Zo verkopen wij jouw huis beter.



Makelen is mensenwerk

Een van de ankers in je leven is het hebben van een woonplek, het is daarom niet heel gek dat het kopen van een huis en verhuizen veel stress met zich meebrengt. Bij FRIS vinden wij het belangrijk je te ontzorgen en je goed te begeleiden in het proces, op die manier maken wij van het kopen van een huis weer een bijzonder moment.



Oog voor resultaat

Ga jij voor de hoogste opbrengst of de snelste verkoop? Wij verliezen het resultaat niet uit het oog en verdienen onszelf daarmee weer terug bij de verkoop van jouw huis.

Woning Algemeen

Soort woning:	portiekflat
Type woning:	appartement
Woon oppervlakte:	93 m ²
Inhoud:	293 m ³
Woonlaag:	1
Bouwjaar:	1995
Isolatie:	volledig geïsoleerd
Energie label:	A
Ligging:	aan rustige weg, in woonwijk
Aantal kamers:	3
Aantal slaapkamers:	2
Eigendomssituatie:	Volle eigendom
Voorzieningen:	mechanische ventilatie, lift

Overdracht

Vraagprijs:	€ 489.000 k.k.
Bouwworm:	Bestaande bouw
Servicekosten:	ca. € 185,-
Aanvaarding:	in overleg

Dak, verwarming

Dak type:	plat dak
Verwarming:	c.v.-ketel
Warm water:	c.v.-ketel
Bouwjaar CV ketel:	2020

Tuin, balkon, parkeren

Berging:	box met elektra aanwezig
Buitenruimte overig	6 m ²
Ligging buitenruimte overig	Noordwest

Omschrijving

Ben je op zoek naar een fraai hoekappartement met wooncomfort? Is wonen nabij het winkelcentrum "Westwijk" belangrijk voor je? Zoek je een licht appartement met een centrale ligging? Dan is Zeelandiahoeve 110 echt wat voor jou!

Echte kenmerken voor Zeelandiahoeve 110:

- zeer ruim 3-kamer hoekappartement met royaal balkon;
- extra lichtinval door de unieke hoekligging;
- goed onderhouden met oog voor "detail";
- op loopafstand van het winkelcentrum en openbaar vervoer;
- centrale ligging nabij uitvalswegen.

Is Zeelandiahoeve 110 echt wat voor jou?

In combinatie met de foto's geven we je hieronder alvast een beknopte indruk van de woning.

Royaal en ruim 3-kamer hoekappartement gesitueerd in de geliefde Westwijk. Het is een groene, ruim opgezette wijk met voldoende gratis parkeergelegenheid. In directe omgeving vindt u diverse scholen, kinderopvang en het winkelcentrum Westwijk. Tevens biedt de locatie een uitstekende toegang tot uitvalswegen naar de A9, A4 en A10 en aansluiting op het openbaar vervoer via bus en sneltram. De bushalte ligt letterlijk om de hoek en brengt je binnen ca. 30 minuten in het centrum van Amsterdam en in ca. 25 minuten rechtstreeks naar Schiphol. De wijk ligt op ca. 10 minuten fietsafstand van het Amsterdamse Bos en water De Poel. Het centrum van Amstelveen ligt op ca. 15 minuten fietsen. Het betreft een appartementencomplex met een actieve WE. Het appartement is gelegen op de 1e verdieping en beschikt onder meer over een balkon met veel privacy, gericht op het zuidwesten en aparte berging in het souterrain. Kortom, een fraai appartement dat je zeker gezien moet hebben!

Indeling:

Begane grond:

Bellentableau met videofoon en brievenbussen, afgesloten portiek met lift en toegang tot het trappenhuis en berging.

Omschrijving

Indeling:

Begane grond:

Bellentableau met videofoon en brievenbussen, afgesloten portiek met lift en toegang tot het trappenhuis en berging.

1e Verdieping:

Entree/hal, zeer ruime en lichte woonkamer. Moderne half open inbouwkeuken voorzien van diverse inbouwapparatuur te weten: inductiekookplaat, oven, vaatwasser, rvs-schouwkap en koel-/vriescombinatie. Aansluiting aan de keuken bevindt zich het fraaie balkon en berging met opstelplaats voor cv.-ketel, wasmachine- en drogeraansluiting. 2 ruime (slaap-) kamers. Moderne badkamer met douche, ligbad en vaste wastafel. Het appartement is voorzien van een mooie laminaatvloer.

Bijzonderheden:

- voorzien van kunststofkozijnen met HR++ beglazing;
- servicekosten ca. € 185,-- euro per maand;
- actieve vereniging van eigenaren;
- oplevering in overleg.

Een rondleiding door jouw nieuwe plek:

Neem contact met ons op, wij laten je de woning graag van binnen zien!

Description

Are you looking for a beautiful corner apartment with living comfort? Is living near the "Westwijk" shopping center important to you? Are you looking for a bright apartment with a central location? Then Zeelandiahoeve 110 is really what you're looking for!

Key features of Zeelandiahoeve 110:

Very spacious 3-room corner apartment with generous balcony;

- extra light due to the unique corner location;
- well-maintained with attention to detail;
- within walking distance of the shopping center and public transportation;
- central location near highways.

Is Zeelandiahoeve 110 really what you're looking for?

In combination with the photos, we'll give you a brief impression of the property below.

Spacious and ample 3-room corner apartment situated in the beloved Westwijk. It's a green, spacious neighborhood with plenty of free parking. In the immediate vicinity, you'll find various schools, childcare facilities, and the Westwijk shopping center. Additionally, the location provides excellent access to highways A9, A4, and A10, and connection to public transportation via bus and express tram. The bus stop is literally around the corner and will take you to the center of Amsterdam in about 30 minutes and directly to Schiphol Airport in about 25 minutes. The neighborhood is approximately a 10-minute bike ride from the Amsterdamse Bos and De Poel water. The center of Amstelveen is about a 15-minute bike ride away. It's an apartment complex with an active Owners' Association. The apartment is located on the 1st floor and features a balcony with plenty of privacy, facing southwest, and a separate storage room in the basement. In short, a beautiful apartment that you definitely need to see!

Layout:

Ground floor:

Doorbell panel with videophone and mailboxes, enclosed entrance hall with elevator and access to the stairwell and storage.

Description

1st Floor:

Entrance/hall, very spacious and bright living room. Modern semi-open kitchen with various built-in appliances including: induction hob, oven, dishwasher, stainless steel extractor hood, and fridge/freezer combination. Adjacent to the kitchen is the beautiful balcony and storage room with space for the central heating boiler, washer, and dryer connections. 2 spacious (bed) rooms. Modern bathroom with shower, bathtub, and fixed sink. The apartment is covered with a beautiful laminate.

Special features:

- Equipped with synthetic window frames with HR++ glazing;
- service costs approximately € 185 per month;
- active Owners' Association;
- delivery by agreement.

A tour of your new place:

Contact us, we would be happy to show you around the property!

Foto's



Foto's



Foto's



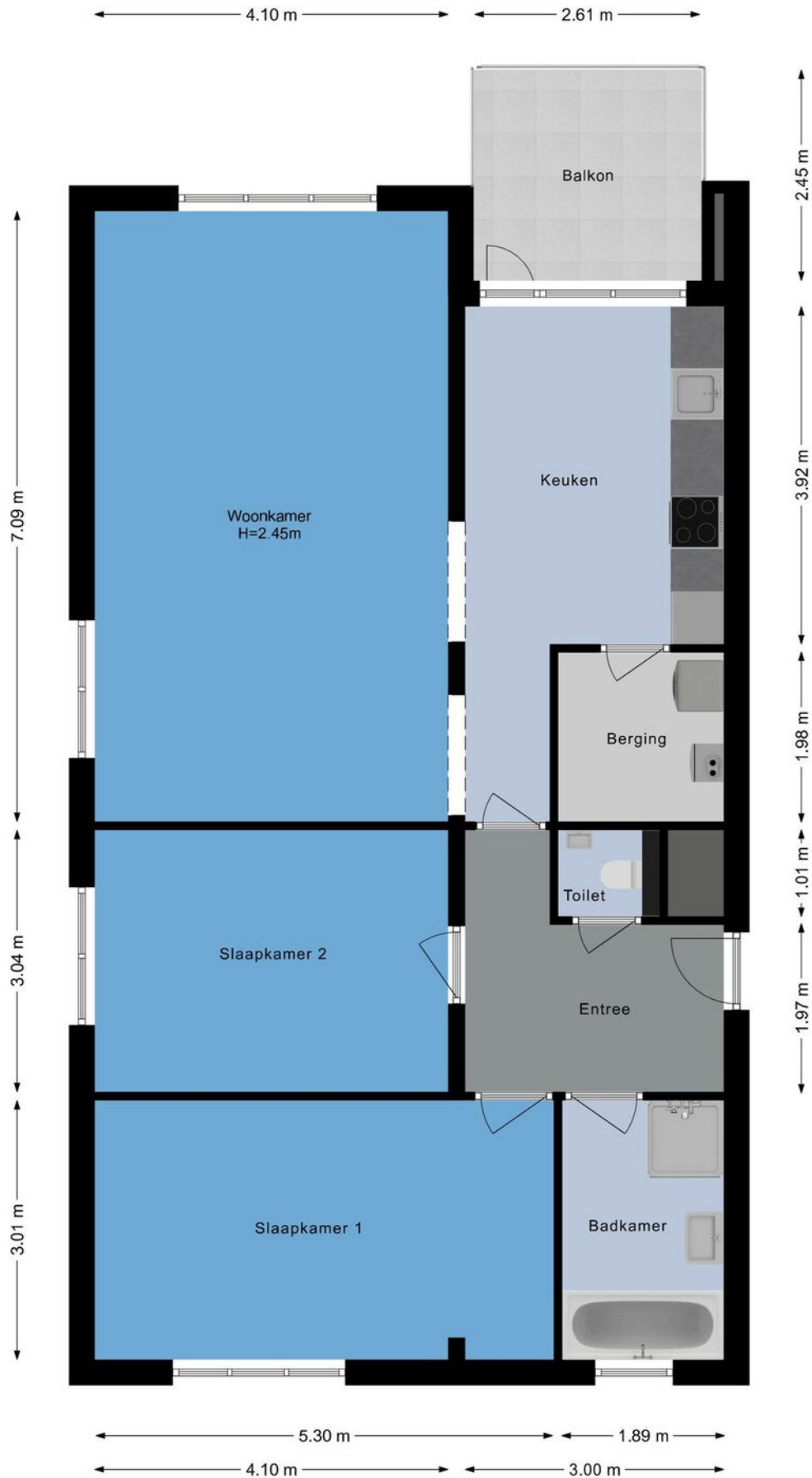
Foto's



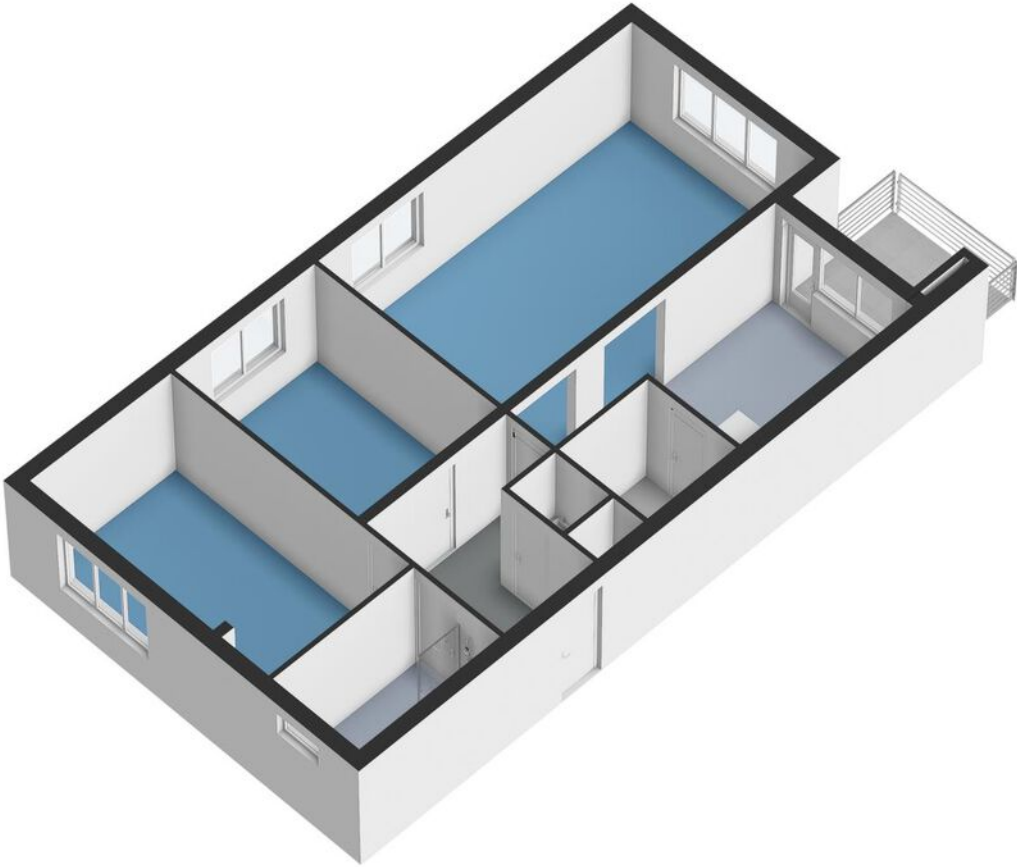
Foto's



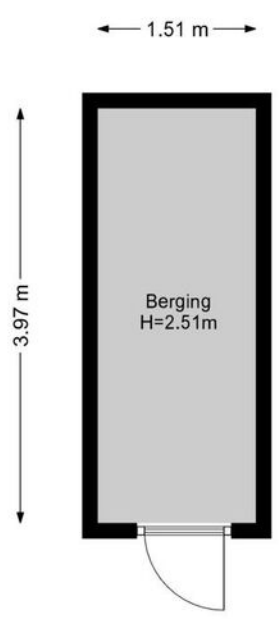
Plattegronden



Plattegronden



Plattegronden



Plattegronden




Kadastrale kaart

Kadastrale kaart

Uw referentie: ---



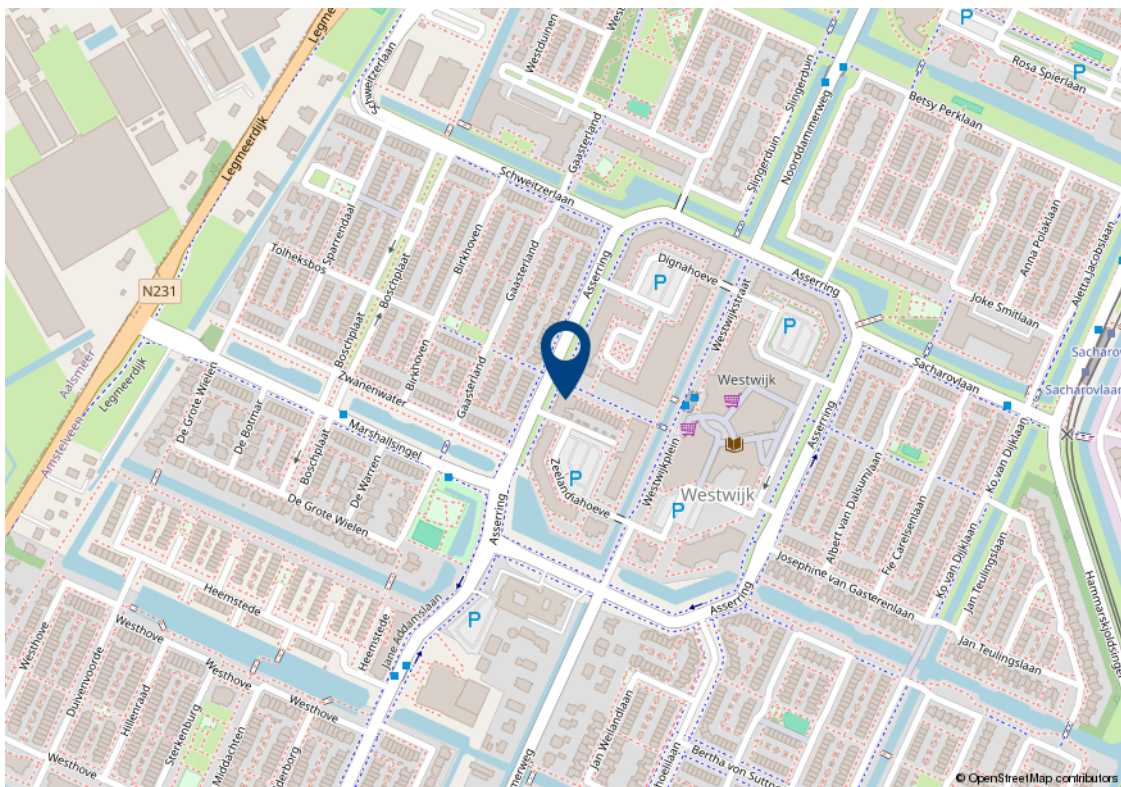
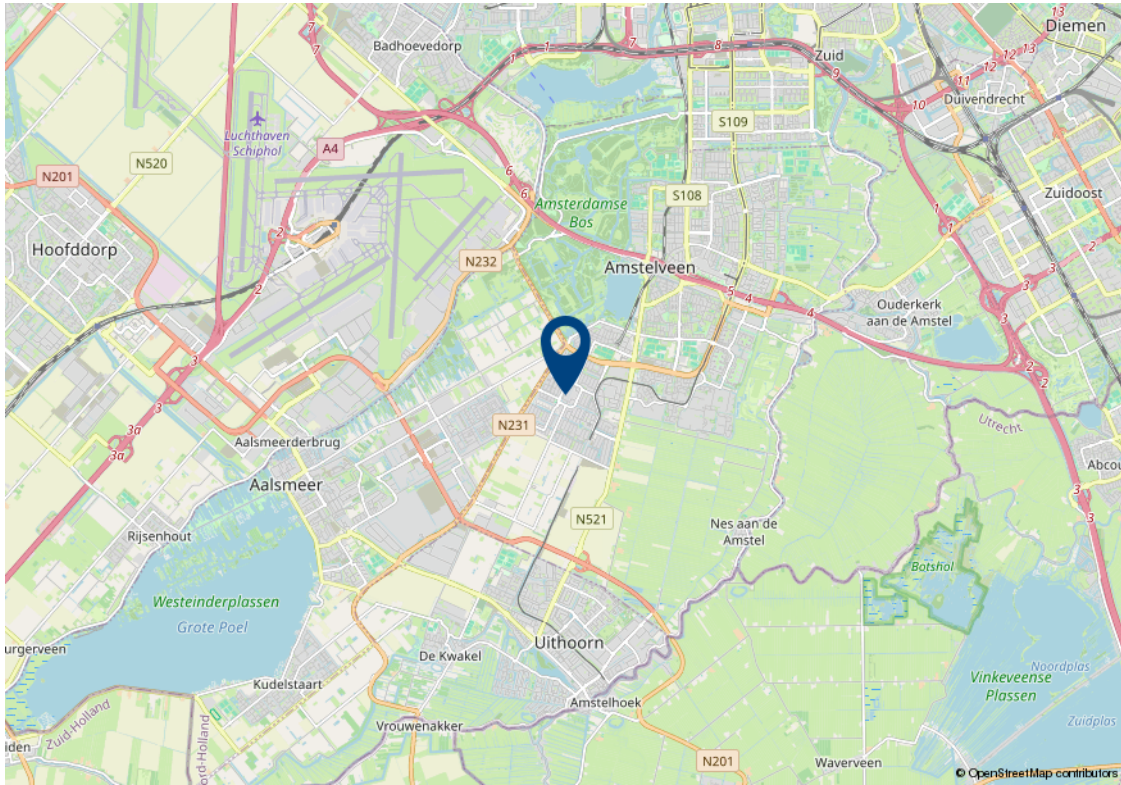
0 5 10 15 20 25m

12345	Deze kaart is noordgericht	Schaal 1: 500	
25	Perceelnummer	Kadastrale gemeente Amstelveen	
	Huisnummer	Sectie O	
	Vastgestelde kadastrale grens	Perceel 4557	
	Voorlopige kadastrale grens		
	Administratieve kadastrale grens		
	Bebouwing		

Voor een eensluitend uittreksel, geleverd op 23 februari 2024
De bewaarder van het kadaster en de openbare registers

Aan dit uittreksel kunnen geen betrouwbare maten worden ontleend.
De Dienst voor het kadaster en de openbare registers behoudt zich de intellectuele eigendomsrechten voor, waaronder het auteursrecht en het databankenrecht.

Kaart



Lijst van zaken

Beschrijving	Blijft achter	Gaat mee	Kan worden overgenomen
Woning - Interieur			
Verlichting, te weten			
- opbouwspots/armaturen/lampen/dimmers	✓		
(Losse)kasten, legplanken, te weten			
- kleding/linnenkast slaapkamers blijven achter.	✓		
Raamdecoratie/zonwering binnen, te weten			
- gordijnrails	✓		
- gordijnen	✓		
- overgordijnen	✓		
- vitrages	✓		
- jaloezieën	✓		
- (losse) horren/rolhorren	✓		
Vloerdecoratie, te weten			
- laminaat	✓		
Woning - Keuken			
Keukenblok (met bovenkasten)	✓		
Keuken (inbouw)apparatuur, te weten			
- kookplaat	✓		
- afzuigkap	✓		
- oven	✓		
- koel-vriescombinatie	✓		
- vaatwasser	✓		
Woning - Sanitair/sauna			
Toilet met de volgende toebehoren			
- toilet	✓		
- toiletrolhouder	✓		
- fontein	✓		

Lijst van zaken

Beschrijving	Blijft achter	Gaat mee	Kan worden overgenomen
Badkamer met de volgende toebehoren			
- ligbad	✓		
- douche (cabine/scherm)	✓		
- wastafel	✓		
- toiletkast		✓	
Woning - Exterieur/installaties/veiligheid/ energiebesparing			
Rookmelders	✓		
(Klok)thermostaat	✓		
Screens	✓		
Zonwering buiten	✓		
Warmwatervoorziening, te weten			
- CV-installatie	✓		

Algemene verkoopvoorwaarden

Koopovereenkomst

De overeenkomst wordt gesloten op basis van een MVA koopakte volgens het laatste model. De notaris maakt de koopakte. Voor de verkoop zijn verkoopvoorwaarden gesteld die hieronder zijn opgenomen. Bij het uitbrengen van een bieding en het sluiten van een koopovereenkomst wordt men geacht bekend te zijn met deze verkoopvoorwaarden en deze te aanvaarden.

Waarborgsom

Op verzoek van verkoper zal bij het sluiten van de koopovereenkomst tot meerdere zekerheid voor de nakoming van de verplichtingen van koper binnen een bepaalde tijd een waarborgsom c.q. bankgarantie ter grootte van 10% van de overeengekomen koopsom worden verlangd.

Bouwtechnische keuring

Koper wordt in de gelegenheid gesteld de woning voor het sluiten van de koopovereenkomst te laten keuren door een erkend bouwtechnisch bureau om eventuele bouwkundige gebreken vast te stellen, danwel de woningte laten controleren op de aanwezigheid van asbesthoudende materialen en/of grond op enige verontreiniging te laten onderzoeken. De kosten voor deze keuring komen voor rekening van de koper.

Bedenktijd

Een aspirant-koper die in zijn hoedanigheid van consument een woning koopt, krijgt drie dagen bedenktijd om de koopovereenkomst te ontbinden.

Deze bedenktijd begint om 0.00 uur van de dag die volgt op de dag dat de tussen partijen opgemaakte en door beide partijen ondertekende akte (in kopie) aan aspirant-koper ter hand is gesteld, voor welke ontvangst aspirant-koper een ontvangstbevestiging ondertekent. Deze bedenktijd eindigt tegen 24.00 uur van de laatste dag die van de bedenktijd deel uitmaakt. Indien de bedenktijd op een zaterdag, zondag of algemeen erkende feestdag eindigt, wordt deze verlengd tot en met de eerstvolgende dag die niet een zaterdag, zondag of algemeen erkende feestdag is. De bedenktijd wordt, zo nodig, zoveel verlengd, dat daarin tenminste twee dagen voorkomen die niet een zaterdag, zondag of algemeen erkende feestdag is.

NEN2580

De Meetinstructie is gebaseerd op de NEN2580. De Meetinstructie is bedoeld om een meer eenduidige manier van meten toe te passen voor het geven van een indicatie van de gebruiksoppervlakte. De Meetinstructie sluit verschillen in meetuitkomsten niet volledig uit, door bijvoorbeeld interpretatieverschillen, afrondingen of beperkingen bij het uitvoeren van de meting.

Ouderdomsclausule

Voor woningen die ouder zijn dan 25 jaar nemen wij standaard een ouderdomsclausule in de koopakte op.

Asbestclausule

Voor woningen die gebouwd zijn voor 1994 nemen wij standaard een asbestclausule in de koopakte op.

Jouw droomhuis aankopen met FRIS



Een aankoopmakelaar van FRIS als partner bij de aankoop van jouw droomhuis is niet alleen een gerustellende gedachte maar bespaart je ook geld, tijd en zorgen.

Wij helpen je bij jouw zoektocht en bij ons beschik je net een stapje eerder over het nieuwe woningaanbod. Makelaars wisselen het woningaanbod met elkaar uit voordat het op de markt komt. Via onze online tools heb jij

Bovendien bieden wij advies over de waarde van het huis, hebben wij kennis van de markt en weten we door slim te onderhandelen onszelf al gauw weer terug te verdienen. Wij geven je advies over de bouwkundige staat van het huis en de juridische zaken. Dankzij de kleinschaligheid van ons kantoor communiceer je altijd rechtstreeks met één van ons. Deel je woonwensen met ons zodat jouw droomhuis weer een stapje dichterbij komt.

Het contact met Kasper Goris van Fris Woningmakelaars liep vanaf het begin uitstekend. Hij en zijn team hebben mij uitstekend geholpen met de verkoop van mijn huis. Een dikke tien voor deze makelaar! Ik kan dit kantoor van harte aanbevelen!

Mevr. Themmen

Keerberg 62 te Amsterdam



Amsterdam

Buitenveldertselaan 42
1081 AA Amsterdam
+31(0)20 - 301 77 15
amsterdam@fris.nl

Zaandam

Westzijde 83
1506 GA Zaandam
+31(0)75 - 655 50 90
zaandam@fris.nl

Hoofdkantoor

Hoogoorddreef 15
1101 BA Amsterdam
+31(0)20 - 301 77 00
info@fris.nl